



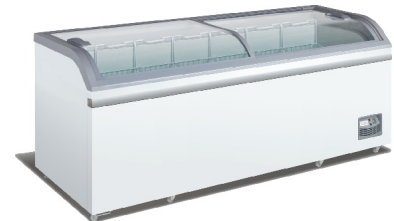
- ✓ Lieferung frei Verwendungsstelle
- ✓ Für den Einsatz in Supermärkten
- ✓ Großes Nutzvolumen
- ✓ Keine Mittelwand
- ✓ LED Innenbeleuchtung
- ✓ Körbe im Lieferumfang

Ausführung

- Steckerfertig
- Gebogene Glasschiebedeckel mit Handgriff
- Stoßleiste
- Thermostat, mechanisch
- Temperaturbereich regelbar von -12°C bis -24°C
- Thermometer außen
- LED Innenbeleuchtung
- 7 stabile Körbe mit Trenngitter
- 8 Rollen, teils mit Bremse
- Manuelle Abtauung
- Tauwasser-Ablauf
- Natürliches, klimafreundliches Kältemittel

Technische Daten

Merkmale	Einheit	Werte
Außenmaße		
Breite	mm	2000
Tiefe	mm	757
Höhe	mm	858
Bruttinhalt	l	795
Nettoinhalt	l	710
Bruttogewicht	kg	140
Nettogewicht	kg	120
Körbe (im Lieferumfang)	Anzahl	7
Temperaturbereich	°C	-12 / -24
Energieeffizienzklasse A bis G		D
Energieverbrauch	kWh/24h	6,8
Energieverbrauch	kWh/Jahr	2482
Präsentationsfläche	m ²	1,06
Leistungsaufnahme	W	638
Netzspannung	V/Hz	230 / 50
Kältemittel		R290
Kältemittelmenge	g	2 x 58
GWP		3
Klimaklasse		5



Sonstiges

- Die Lieferung "frei Verwendungsstelle" beinhaltet den sachgemäßen Transport mit einem luftgefederten Kofferverkehrsmittel mit Hebebühne. Weiterhin wird von Fachpersonal die Aufstellung bzw. Einbringung und die Transportverpackungsrücknahme gewährleistet. Der elektrische Anschluss und das Einrichten von z.B. Auflagerosten gehören nicht dazu.

Energieverbrauchsangabe in kWh/24h auf der Grundlage von Ergebnissen der Normprüfung über 24 Stunden. Der tatsächliche Verbrauch hängt von der Nutzung und vom Standort des Geräts ab.

Klimaklasse 3: Dieses Kühlgerät ist nicht gedacht für den Einsatz bei Umgebungstemperaturen über 25 °C.

Klimaklasse 4: Dieses Kühlgerät ist gedacht für den Einsatz bei Umgebungstemperaturen bis 30 °C.

Klimaklasse 5: Dieses Kühlgerät ist gedacht für den Einsatz bei Umgebungstemperaturen bis 40 °C.

SN: Dieses Kühlgerät ist gedacht für den Einsatz bei Umgebungstemperaturen von 10 °C bis 32 °C.

N: Dieses Kühlgerät ist gedacht für den Einsatz bei Umgebungstemperaturen von 16 °C bis 32 °C.

ST: Dieses Kühlgerät ist gedacht für den Einsatz bei Umgebungstemperaturen von 16 °C bis 38 °C.

T: Dieses Kühlgerät ist gedacht für den Einsatz bei Umgebungstemperaturen von 16 °C bis 43°C.

Haushaltskühlgerätekategorien: 1=Kühlschrank mit einem oder mehreren Lagerfächern für frische Lebensmittel.

2=Kühlschrank mit Kellerzone, Kellerfach-Kühlgerät und Weinschrank. 3=Kühlschrank mit Kaltlagerzone und Kühlschrank mit einem Null-Sterne-Fach. 4=Kühlschrank mit einem Ein-Sterne-Fach. 5=Kühlschrank mit einem Zwei-Sterne-Fach.

6=Kühlschrank mit einem Drei-Sterne-Fach. 7=Kühl-Gefriergerät. 8=Gefrierschrank. 9=Gefriertruhe.

10=Mehrzweck-Kühlgeräte und sonstige Kühlgeräte

Preise

Die Preise verstehen sich netto, zzgl. MwSt. und inkl. der Lieferung frei Haus (frei Bordsteinkante), innerhalb Deutschlands, Verpackung und Transport-Versicherung. Lieferung auf Inseln zzgl. Inselfracht. Zubehör, separat geliefert: zzgl. Versandkosten. Die Entsorgung von Verpackungsmaterial muß kundenseitig erfolgen. Außer bei Lieferungen "frei Verwendungsstelle" nehmen Speditionen keine Verpackungen mit.

Lieferung: Frei Verwendungsstelle

Die Lieferung "frei Verwendungsstelle" beinhaltet den sachgemäßen Transport mit einem luftgefederten Kofferverkehrsmittel mit Hebebühne. Weiterhin wird von Fachpersonal u.a. die Aufstellung bzw. Einbringung und die Verpackungsrücknahme gewährleistet.

Entsorgung:

Die Entsorgungsgebühren sind in den Preisen nicht enthalten. Eureka ist bei der EAR unter der WEEE-Reg.-Nr. DE 93780291 registriert und bietet die Rücknahme und Entsorgung der von uns gelieferten Elektro-Altgeräte als kostenpflichtige Dienstleistung an.

Rechtliches:

Im Falle eines Auftrags speichert Eureka auftragsbezogene Daten, wie Lieferadresse, Adress- und Kontaktdaten, für eine schnelle Rückabwicklung bei Garantie, Kundendienst oder Ersatzteilbestellungen. Es gelten die Datenschutzbestimmungen, Nutzungsvereinbarung und AGB von Eureka. (Siehe auch unter www.eureka-emsdetten.de)